

Tour DMG CTX beta 800 TC à prix sensationnel

CNC Fraiseuse et Tour CNC

Type de machine: Dmg CTX beta 800 TC

Contrôle: CELOS Siemens 840D sl Operate

Année: 2019

Id 15006

DMG



Caractéristiques techniques

Longueur max. à tourner: [mm] 800

Diamètre de tournage: [mm] 500

Diamètre max. admis au-dessus du banc: [mm] 500

Broche principale ISM 76

Vitesse de rotation [1/min.] 5.000

Puissance total : [KW] 32 / 25

Couple: [Nm] 360 / 280

Alésage de broche : [mm] 77

Passage en barres: [mm] 67

Axe C

Broche de reprise ISM 52

Vitesse de rotation [1/min.] 6.000

Puissance total : [KW] 12,5 / 14,5

Teilhohlspaneinrichtung
52 mm

Axe C

pneumatischer
Teileausstoßer

Differenzdruckspannung
GS

Reitstockfunktion

Caractéristiques d'équipement

Convoyeur à copeaux

Pompes haute pression 8 / 20

unité de réfrigération

Capacité du bac d'arrosage: [l] 600

Feinstspan-Paket

Séparateur d'embrun d'huile

Câble étalon Blum TC 60

MPC 1.0 Machine Protection
Control

Convoyeur Teile: 65 x 200mm, Werkstück max.
6 kg

Portes automatiques

Interfaces Profibus für Robo2Go

Magasin de chargement de barres IRCO ILS -TBL-8012 1.200 mm

Broche CNC inclinable pour coupe et
tournage

Vitesse de rotation [1/min.] 12.000

Puissance total : [KW] 22 / 19

Cône d'outil : HSK-63

Nombre d'outils: 24

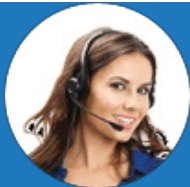
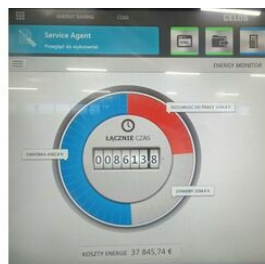
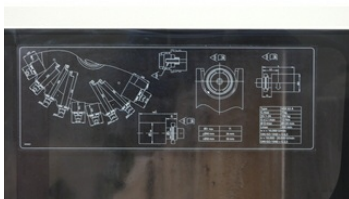
Axe B + / - 110°

Axe Y: [+/- mm] 100

Poids de la machine: [kg] 10.000

Emplacement nécessaire (LxBxH):
[m] 6,50 x 2,68 x 2,00

Images



CONTACT Tel: +49 (0) 611 5101990 E-mail: info@stenzel.de